

Silenziatori

Serie: 2901 - 2903 - 2921 - 2931 - 2938 - 2939 - 2905

Attacchi: M5, G1/8, G1/4, G3/8, G1/2, G3/4, G1



I silenziatori sono elementi indispensabili per eliminare o attenuare il caratteristico rumore dell'aria compressa durante le fasi di scarico.

Il loro collegamento naturale è sempre situato sugli scarichi delle valvole a 3/2, 5/2 o 5/3 vie. In fase di manutenzione si consiglia di sgrassare i silenziatori con benzina o petrolio avendo cura di soffiare con aria compressa nel senso opposto all' utilizzazione.

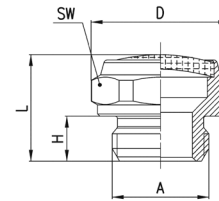
Portata: viene misurata a 6 bar d'ingresso e scarico in atmosfera.
Rumorosità: la prova per il rilevamento della rumorosità viene eseguita posizionando il fonometro a un metro dalla fonte del rumore ed alla stessa altezza. Il livello medio del rumore viene rilevato per un tempo di dieci secondi.

CARATTERISTICHE GENERALI

| | |
|------------------------------|--|
| Tipo costruttivo | corpo con filetto maschio e femmina |
| Materiale corpo | 2901 - 2903: OT 2921 - 2931: acciaio ramato 2938 - 2939: polietilene |
| Elemento silenziatore | 2901 - 2903: INOX 2921 - 2931: bronzo (sinterizzato) 2938 - 2939: polietilene (sinterizzato) |
| Attacchi | M5 - G1/8 - G1/4 - G3/8 - G1/2 - G3/4 - G1 |

Silenzianti Mod. 2901

Nuovo modello



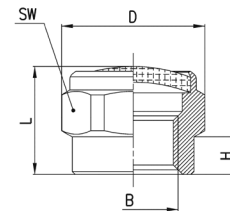
INGOMBRI

| Mod. | A | D | H | L | SW | Max press. di utilizzo (bar) | Portata (Nl/min) | Rumorosità db (A) | |
|--------------------|------|------|----|------|----|------------------------------|------------------|-------------------|--|
| 2901 M5 | * M5 | 9 | 4 | 8.5 | 8 | 10 | 150 | 66 | * elemento silenziatore in bronzo sinterizzato |
| 2901 1/8 | G1/8 | 15.3 | 5 | 12 | 14 | 10 | 700 | 76 | |
| 2901 1/4-17 | G1/4 | 18.5 | 6 | 14 | 17 | 10 | 1000 | 78 | |
| 2901 1/4-22 | G1/4 | 23.5 | 6 | 15 | 22 | 10 | 1600 | 80 | |
| 2901 3/8 | G3/8 | 23.5 | 7 | 16 | 22 | 10 | 1500 | 76 | |
| 2901 1/2 | G1/2 | 29.5 | 8 | 17.5 | 27 | 10 | 3400 | 86 | |
| 2901 3/4 | G3/4 | 34 | 9 | 20 | 32 | 6 | 4100 | 87 | |
| 2901 1 | G1 | 43 | 11 | 24.5 | 40 | 6 | 7600 | 88 | |

SIL 1



Silenziatore Serie 2903



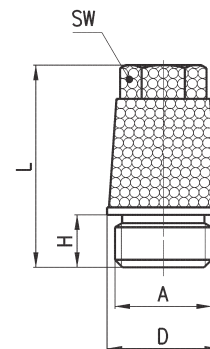
INGOMBRI

| Mod. | B | D | H | L | SW | Max Press. Utilizzo | Portata Nl/min | Rumorosità db(A) |
|-----------------|------|------|---|----|----|---------------------|----------------|------------------|
| 2903 1/8 | G1/8 | 15,3 | 4 | 11 | 14 | 10 | 700 | 74 |

SIL 1



Silenzianti Serie 2921



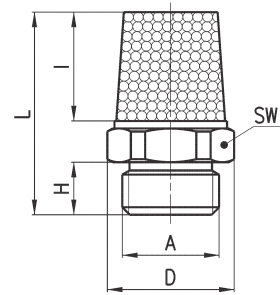
INGOMBRI

| Mod. | A | D | H | L | SW | Max Press. Utilizzo | Portata Nl/min | Rumorosità db(A) |
|-----------------|------|----|-----|------|----|---------------------|----------------|------------------|
| 2921 1/8 | G1/8 | 12 | 4,5 | 21,5 | 8 | 10 | 1730 | 81 |
| 2921 1/4 | G1/4 | 15 | 6 | 28 | 10 | 10 | 3300 | 85 |
| 2921 3/8 | G3/8 | 19 | 8 | 37 | 13 | 10 | 4250 | 79 |
| 2921 1/2 | G1/2 | 23 | 9 | 43,5 | 15 | 10 | 6800 | 87 |
| 2921 3/4 | G3/4 | 30 | 10 | 56 | 19 | 10 | 9800 | 84 |
| 2921 1 | G1 | 37 | 12 | 67 | 24 | 10 | 10900 | 86 |

SIL 1



Silenziatori Serie 2931

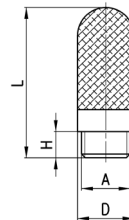


| INGOMBRI | | | | | | | | | | |
|----------|------|------|-----|------|------|----|------------|----------|----------------|-------------------|
| Mod. | A | D | H | I | L | SW | Max Press. | Utilizzo | Portata NI/min | Rumorosità db (A) |
| 2931 M5 | M5 | 7,7 | 4 | 8 | 16,5 | 7 | 10 | | 450 | 69 |
| 2931 M7 | M7 | 9 | 5 | 8,5 | 20 | 8 | 10 | | 1130 | 76 |
| 2931 1/8 | G1/8 | 13 | 4,5 | 13 | 21 | 12 | 10 | | 1927 | 88 |
| 2931 1/4 | G1/4 | 16,2 | 6 | 16,5 | 27 | 15 | 10 | | 3200 | 86 |
| 2931 3/8 | G3/8 | 20 | 7 | 23 | 35,5 | 19 | 10 | | 4560 | 81 |
| 2931 1/2 | G1/2 | 24,5 | 8 | 28 | 42 | 23 | 10 | | 6800 | 87 |
| 2931 3/4 | G3/4 | 32 | 9 | 37 | 54 | 30 | 10 | | 9600 | 84 |
| 2931 1 | G1 | 38,5 | 11 | 47 | 67 | 36 | 10 | | 10800 | 86 |

SIL 1



Silenziatori Serie 2938



| INGOMBRI | | | | | | | | |
|----------|------|------|------|------|------------|----------|----------------|-------------------|
| Mod. | A | D | H | L | Max Press. | Utilizzo | Portata NI/min | Rumorosità db (A) |
| 2938 M5 | M5 | 6,5 | 4,1 | 23 | 10 | | 546 | 67 |
| 2938 1/8 | G1/8 | 12,5 | 5,7 | 34 | 10 | | 1441 | 75 |
| 2938 1/4 | G1/4 | 15,5 | 7 | 42,5 | 10 | | 2752 | 79 |
| 2938 3/8 | G3/8 | 18,5 | 11,5 | 67,5 | 10 | | 4735 | 73 |
| 2938 1/2 | G1/2 | 23,5 | 11 | 77 | 10 | | 8534 | 86 |

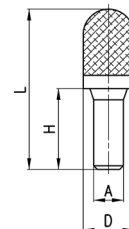
SIL 1



Temperatura di utilizzo:
- 40 / + 80 °C

Silenziatori Serie 2939

Temperatura di utilizzo:
- 40 / + 80 °C



| INGOMBRI | | | | | | | | |
|----------|----|------|------|------|------------|----------|----------------|-------------------|
| Mod. | øA | D | H | L | Max Press. | Utilizzo | Portata NI/min | Rumorosità db (A) |
| 2939 4 | 4 | 7 | 16 | 32 | 10 | | 335 | 80 |
| 2939 6 | 6 | 12,5 | 20,5 | 45 | 10 | | 632 | 79 * |
| 2939 8 | 8 | 13,5 | 21,5 | 43,5 | 10 | | 1229 | 89 * |
| 2939 10 | 10 | 15,5 | 26,5 | 57,5 | 10 | | 2650 | 87 * |

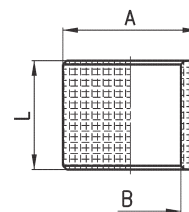
SIL 1



* utilizzabile sulle Isole di valvole Serie F (vedere sezione 2/3.16).


Boccola silenziatrice Serie 2905

Per valvole di regolazione della portata
Mod. SCO e MCO (vedere sezione 2/7.05)


INGOMBRI

| Mod. | A | B | L |
|-----------------|----|------|------|
| 2905 1/8 | 14 | 10 | 14.5 |
| 2905 1/4 | 18 | 13.5 | 14.5 |
| 2905 3/8 | 21 | 16.8 | 14.5 |