

## Bussole con collare tipo "C" con foro cilindrico e conico

- ❑ Materiale: 16 Cr Ni 4
- ❑ Esecuzione: cementate, temprate, rettificate
- ❑ Tolleranza: d1 h5
- ❑ Durezza: HRC 60/62

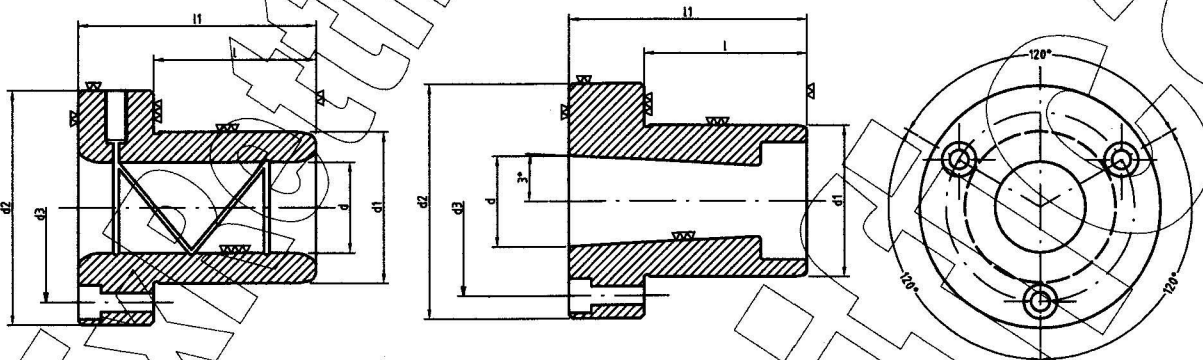
Bussole C  
Cilindriche Ø 24  
Coniche Ø 51

Cod.  
1BUC  
1BUC

Mat.  
CIL  
CON

Mis.  
24  
51

Made in Italy



d	d1	d2	d3	l	l1	Fori per viti
24/25	40	63	50	43	63	5 MA
30/31	48	72	58	47	72	5 MA
40/41	58	83	70	52	80	6 MA
50/51	70	103	86	58	100	8 MA
63A	85	120	100	57		8 MA

A Solo cilindriche.

## Bussole con collare tipo "C" con guida in bronzo

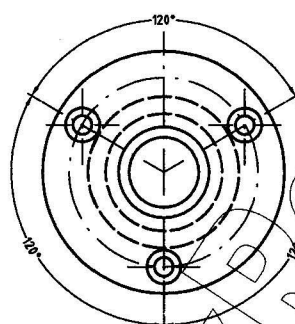
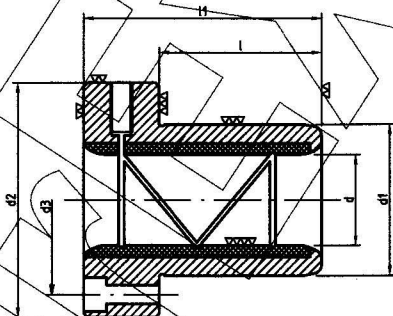
- ❑ Materiale: 16 Cr Ni 4
- ❑ Esecuzione: cementate, temprate, rettificate
- ❑ Tolleranza: d1 h5
- ❑ Durezza: HRC 60/62

Bussole C in bronzo  
Ø 30  
Ø 63

Cod.  
1BUC  
1BUC

Mat.  
CILB  
CILB

Mis.  
30  
63



d	d1	d2	d3	l	l1	Fori per viti
24/25	40	63	50	43	63	5 MA
30/31	48	72	58	47	72	5 MA
40/41	58	83	70	52	80	6 MA
50/51	70	103	86	58	100	8 MA
63	85	120	100	57		8 MA